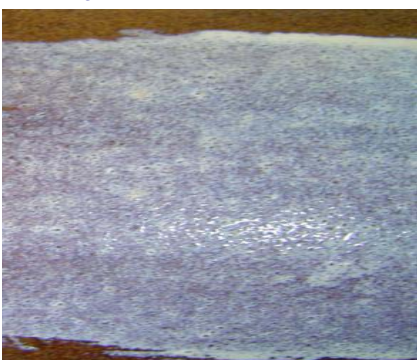


RUST CONVERTER SUPER: ROESTOMVORMER, ANTI-ROEST EN GRONDLAAG IN ÉÉN

Jaarlijks spenderen bedrijven en rederijen vele miljoenen Euro's aan het stralen en coaten van constructies, vaten, apparaten, platforms en schepen in een oneindig gevecht tegen corrosie.

In de particuliere sector hebben we zo onze roestproblemen met (oude) auto's en jachten.

Men is zich niet altijd bewust van het feit dat in de strijd tegen roest grote voordelen behaald kunnen worden met het product Rust Converter Super. Rust Converter Super is een zogeheten roestomvormer, een 1-component product op basis van tannine en latex, dat op roestend ijzer kan worden aangebracht, waarna het na een inwerk- /droogtijd van ca. 3 uur een goede grondlaag is voor de meest uiteenlopende toplagen (verven, coatings). Na het aanbrengen met kwast, roller of spuitapparatuur gaat het een reactie aan met de ijzer-oxiden en er ontstaat een blauw-zwarte metallo-organische inerte laag. De roest is geneutraliseerd en het behandelde staal is duurzaam beschermd tegen nieuwe roestvorming.



Boven: direct na het opbrengen;
Onder: na inwerking is een blauw-zwarte inerte laag ontstaan

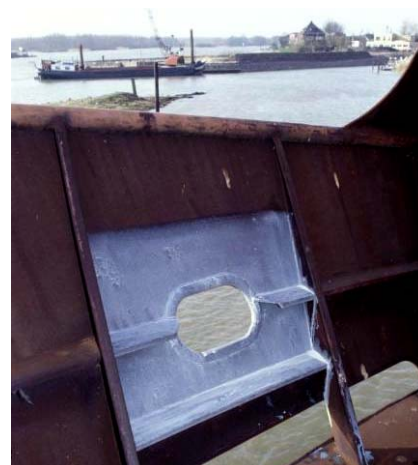
Groot economisch voordeel kan behaald worden bij grote vlakken staalwerk zoals een scheepsdek en de sloopshuid of andere vormen van constructiewerk. Veelal moet men hierbij het staal oppervlak tot SA 2½ gritstralen alvorens er een primer en een coating systeem aangebracht mag worden.

Echter, bij gebruik van Rust Converter Super kan volstaan worden met het eerst "wapperen" van het oppervlak of tot SA 1 stralen. De nog aanwezige lichte roest gaat een reactie aan met de daarna aangebrachte Rust Converter Super en vormt vervolgens een inerte, direct passieve, niet giftige en niet brandbare primerlaag. Over deze primerlaag kunnen de meeste lak en coatingsystemen aangebracht worden.

Dit kunnen verfsystemen zijn op basis van (gemodificeerde) alkydhars, chloorrubber-, epoxy-, polyurethaan-, vinyl- en nieuwe waterbasis laksystemen.

Financieel voordeel wordt dus behaald door enerzijds beduidend goedkoper te stralen ("wapperen" ipv SA 2½) en anderzijds doordat een extra primer niet hoeft te worden aangebracht, die is immers reeds gevormd.

Indien niet gestraald kan worden of hoeft te worden, vereist dit product een minimale voorbehandeling zoals ontvetten, verwijderen van loszittende roestschilders met een staalborstel of schuurpapier en spoelen met veel zoetwater om eventueel aanwezige zouten op te lossen. Rust Converter Super kan dan zeer economisch aangebracht worden, zelfs op een nog vochtig staaloppervlak.



Daar Rust Converter Super geen verf is, moet de gecreëerde inerte primerlaag gedekt worden met een laksysteem om een lange termijn corrosiebescherming te verkrijgen.

Het aanbrengen gaat heel makkelijk met kwast, roller of airless spray apparatuur, met een verbruik van ongeveer 1 liter per 20 m², dus zeer economisch, ook omdat één behandeling voldoende is.

Naast het feit dat Rust Converter Super al jaren haar sporen in de grote en binnenvaart scheepsconservering verdient en zich daar bewezen heeft, is dit product ook in klein verpakking ideaal bij gebruik van opknappwerk bij oldtimers, pleziervaart etc in de particuliere sector.

Auteur: W. Baris (Directeur)
Reacties en/of vragen: e-mail: tb@vecom.nl of
telefoon: +31 (0)10-5930299